

LONGUE-POINTE

SUR LE FLEUVE

UNITÉ 501

MAISON DE VILLE SPLIT LEVEL AVEC ACCÈS FLEUVE

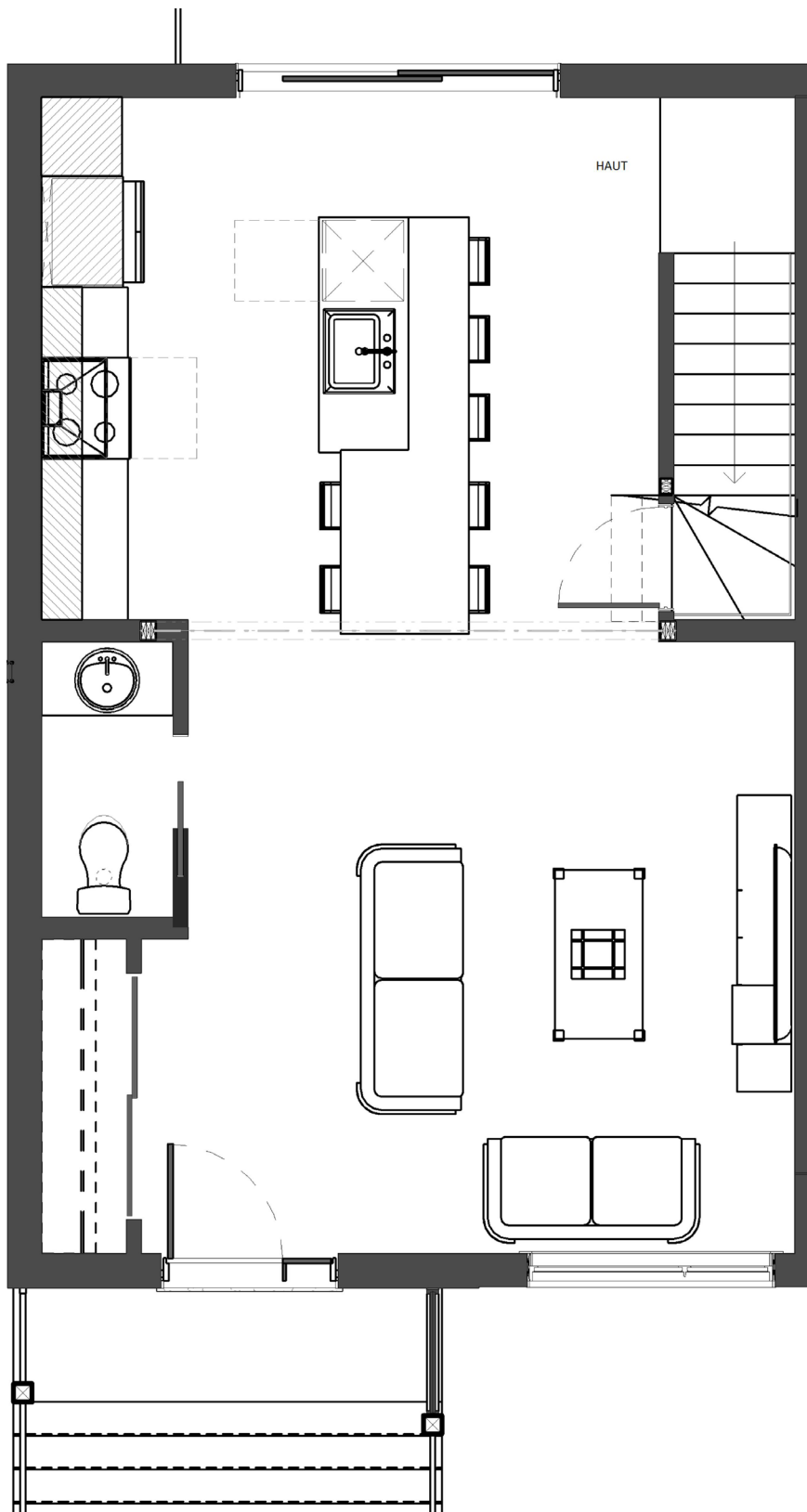
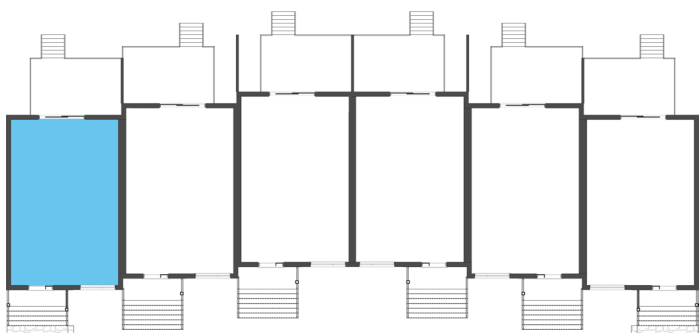
- cuisine linéaire avec îlot (7 places)
- 1 salle d'eau
- sous-sol aménageable
- 2 aires de stationnement

SUPERFICIE BRUTE

1 800 pi² (20' x 30')

SUPERFICIE PATIO

160 pi² (10' x 16')



REZ-DE-CHAUSSÉE

POUR INFORMATIONS

MAISONS LAPRISE - LAURIER QUÉBEC
2700, BOUL. LAURIER (LOCAL 2540)

SANS FRAIS : 1 800 463-1107
LAPRISE@MAISONLAPRISE.COM

RBQ: 2634-7666-98

WWW.LONGUEPOINTESURLEFLEUVE.COM

6966, BOULEVARD SAINTE-ANNE | UNITÉ 501
L'ANGE-GARDIEN (QUÉBEC) G0A 2K0

UN PROJET IMMOBILIER



LONGUE-POINTE

SUR LE FLEUVE

UNITÉ 501

MAISON DE VILLE SPLIT LEVEL AVEC ACCÈS FLEUVE

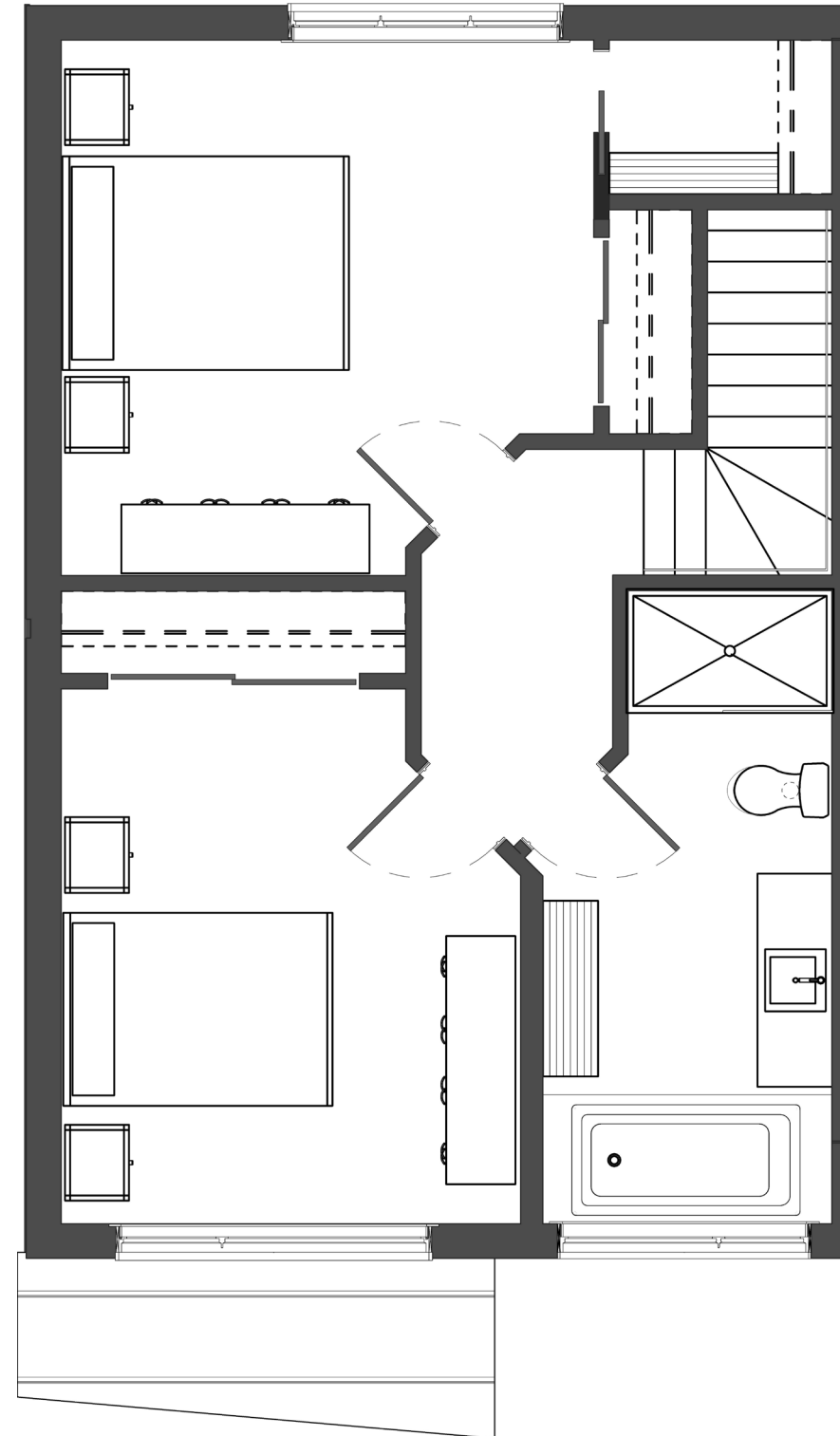
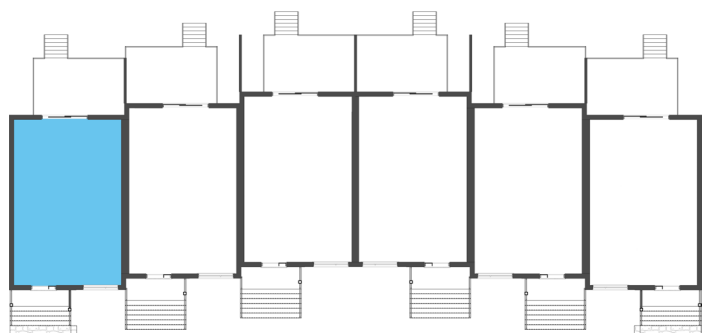
- 2 chambres à coucher
- Chambre des maîtres avec « walk-in »
- 1 salle de bain complète
(bain podium & douche en céramique)

SUPERFICIE BRUTE

1 800 pi² (20' x 30')

SUPERFICIE PATIO

160 pi² (10' x 16')



ÉTAGE

POUR INFORMATIONS

MAISONS LAPRISE - LAURIER QUÉBEC
2700, BOUL. LAURIER (LOCAL 2540)

SANS FRAIS : 1 800 463-1107
LAPRISE@MAISONLAPRISE.COM

RBQ: 2634-7666-98

WWW.LONGUEPOINTESURLEFLEUVE.COM

6966, BOULEVARD SAINTE-ANNE | UNITÉ 501
L'ANGE-GARDIEN (QUÉBEC) G0A 2K0

UN PROJET IMMOBILIER

